

Rapport de mission de repérage des matériaux et produits contenant de l'amiante avant réalisation de travaux

R. 4412-97 modifié par le décret 2012-639 du 4 mai 2012
Norme NF X 46-020

8 SQUARE P. ALGIS-APT 201

77360 VAIRE SUR MARNE



A \ INFORMATIONS GENERALES

A.1 \ DESIGNATION DU BÂTIMENT

Nature du bâtiment :		Adresse :	8 SQUARE P. ALGIS-APT 201 77360 VAIRE SUR MARNE
Cat. Du bâtiment :		Bâtiment :	
Etage :		Porte :	
Ref Cadastrale :	NC	Propriété de :	OPH77 10 AVENUE CHARLES PEGUY 77000 MELUN

A.2 \ DESIGNATION DU DONNEUR D'ORDRE

Nom :	OPH77	Documents remis :	
Adresse :	10 AVENUE CHARLES PEGUY 77000 MELUN	Moyens mis à disposition :	

A.3 \ EXECUTION DE LA MISSION

RAPPORT N° :	50LAG0201	Laboratoire d'Analyses :	ITGA
Repérage réalisé le :	18/09/2017	Adresse laboratoire :	3 RUE ARMAND HERPIN LACROIX - CS 46537 35065 RENNES CEDEX
Accompagnateur :		Numéro d'accréditation :	1-5967
Par :	Gaetan BEDEL	Organisme d'assurance professionnelle :	ALLIANZ
N° certificat :	CPDI3869	Adresse assurance :	Direction Opérations Entreprises 5C Esplanade Charles de Gaulle 33081 BORDEAUX CEDEX
Date d'obtention :	22/04/2016	N° de contrat d'assurance :	55897385
Organisme certificateur	I.CERT PARC EDONIA - BAT G - RUE DE LA TERRE VICTORIA - 35760 SAINT GREGOIRE	Date de validité :	31/12/2017

B \ CACHET DU DIAGNOSTIQUEUR

FAIT A AVESNES LES BAPAUME LE 27/09/2017

Cabinet : **EXPERT HABITAT**

Nom du responsable : **DEMOULIN Frédéric**

Nom du diagnostiqueur : **Gaetan BEDEL**



Rapport N° : **50LAG0201** **18/09/2017**

Date d'édition : 27/09/2017

2/62

C\ SOMMAIRE

Table des matières

A \ INFORMATIONS GENERALES	2
A.1 \ DESIGNATION DU BÂTIMENT	2
A.2 \ DESIGNATION DU DONNEUR D'ORDRE	2
A.3 \ EXECUTION DE LA MISSION.....	2
B \ CACHET DU DIAGNOSTIQUEUR	2
C \ SOMMAIRE	3
D \ CONCLUSIONS	4
E \ PROGRAMME DE REPERAGE	8
F \ CONDITIONS DE REALISATION DU REPERAGE	9
G \ RAPPORTS PRECEDENTS.....	9
H \ RESULTATS DETAILLES DU REPERAGE	10
ANNEXE 1 – PHOTOS DES ELEMENTS AMIANTES ET/OU NON AMIANTES.....	29
ANNEXE 2 – CROQUIS DE LOCALISATION DE PRELEVEMENTS.....	44
ANNEXE 3 – PROCES VERBAUX D'ANALYSES.....	45
CERTIFICAT DE COMPETENCES	60

D\ CONCLUSIONS

Dans le cadre de la mission décrite en tête de rapport, il a été repéré des matériaux et produits contenant de l'amiante

Dans le cadre de la mission décrite en tête de rapport, il a été repéré des matériaux et produits contenant de l'amiante :

PIECE	ETAGE	ELEMENTS	REPERAGE	N° Echantillon	METHODE	ETAT	RESULTAT
Entrée		Enduit plâtreux blanc + peintures multiples non séparable + matériau gris en vrac non séparable	Mur D	50LAG0201P00 1	RESULTAT ANALYSE	DEGRADATI ON PARTIELLE	Amiante détecté (Trémolite)
Chambre 1		Colle bitumineuse noire + ragréage gris en faible quantité non séparable + colle polymère jaune non séparable	Sol	50LAG0201P01 2	RESULTAT ANALYSE	DEGRADATI ON PARTIELLE	Fr1:Amiante détecté (Chrysotile)
Entrée		Dalle dure cassante beige	Sol	50LAG0201P01 3	RESULTAT ANALYSE	DEGRADATI ON PARTIELLE	Fr1:Amiante détecté (Chrysotile)
Entrée		Colle bitumineuse noire	Sol	50LAG0201P01 3	RESULTAT ANALYSE	DEGRADATI ON PARTIELLE	Fr2:Amiante détecté (Chrysotile)
Chambre 2		Colle bitumineuse noire + ragréage gris en faible quantité non séparable	Sol	50LAG0201P01 4	RESULTAT ANALYSE	DEGRADATI ON PARTIELLE	Fr2:Amiante détecté (Chrysotile)
Séjour		Colle bitumineuse noire + ragréage gris en faible quantité non séparable + colle polymère jaune non séparable	Sol	50LAG0201P01 2	ZSO	DEGRADATI ON PARTIELLE	Fr1:Amiante détecté (Chrysotile)
Cellier 1		Colle bitumineuse noire + ragréage gris en faible quantité non séparable	Sol	50LAG0201P01 4	ZSO	DEGRADATI ON PARTIELLE	Fr2:Amiante détecté (Chrysotile)
Cellier 2		Colle bitumineuse noire + ragréage gris en faible quantité non séparable	Sol	50LAG0201P01 4	ZSO	DEGRADATI ON PARTIELLE	Fr2:Amiante détecté (Chrysotile)
Couloir		Colle bitumineuse noire + ragréage gris en faible quantité non séparable	Sol	50LAG0201P01 4	ZSO	DEGRADATI ON PARTIELLE	Fr2:Amiante détecté (Chrysotile)
Placard		Colle bitumineuse noire + ragréage gris en faible quantité non séparable	Sol	50LAG0201P01 4	ZSO	DEGRADATI ON PARTIELLE	Fr2:Amiante détecté (Chrysotile)

Rapport N° : 50LAG0201

18/09/2017

4/62

Date d'édition : 27/09/2017

EXPERT HABITAT & INDUSTRIE INGENIERIE – 21 route d'Albert 62450 AVESNES LES BAPAUME

Téléphone : 03.21.73.41.44 – Fax 03 21 73 94 79

Site : www.experthabitat.com

SAS au capital de 55 000 € - Siret n° 479 076 838 00032

PIECE	ETAGE	ELEMENTS	REPERAGE	N° Echantillon	METHODE	ETAT	RESULTAT
Chambre 3		Colle bitumineuse noire + ragréage gris en faible quantité non séparable	Sol	50LAG0201P01 4	ZSO	DEGRADATI ON PARTIELLE	Fr2:Amiante détecté (Chrysotile)
Chambre 2		Colle bitumineuse noire + ragréage gris en faible quantité non séparable	Sol	50LAG0201P01 4	ZSO	DEGRADATI ON PARTIELLE	Fr2:Amiante détecté (Chrysotile)
Cellier 1		Enduit plâtreux blanc + peintures multiples non séparable + matériau gris en vrac non séparable	Mur A	50LAG0201P00 1	ZSO	DEGRADATI ON PARTIELLE	Amiante détecté (Trémolite)
Cellier 1		Enduit plâtreux blanc + peintures multiples non séparable + matériau gris en vrac non séparable	Mur B	50LAG0201P00 1	ZSO	DEGRADATI ON PARTIELLE	Amiante détecté (Trémolite)
Cellier 2		Enduit plâtreux blanc + peintures multiples non séparable + matériau gris en vrac non séparable	Mur B	50LAG0201P00 1	ZSO	DEGRADATI ON PARTIELLE	Amiante détecté (Trémolite)
Cellier 2		Enduit plâtreux blanc + peintures multiples non séparable + matériau gris en vrac non séparable	Mur D	50LAG0201P00 1	ZSO	DEGRADATI ON PARTIELLE	Amiante détecté (Trémolite)
Couloir		Enduit plâtreux blanc + peintures multiples non séparable + matériau gris en vrac non séparable	Mur B	50LAG0201P00 1	ZSO	DEGRADATI ON PARTIELLE	Amiante détecté (Trémolite)
Couloir		Enduit plâtreux blanc + peintures multiples non séparable + matériau gris en vrac non séparable	Mur C	50LAG0201P00 1	ZSO	DEGRADATI ON PARTIELLE	Amiante détecté (Trémolite)
Couloir		Enduit plâtreux blanc + peintures multiples non séparable + matériau gris en vrac non séparable	Mur D	50LAG0201P00 1	ZSO	DEGRADATI ON PARTIELLE	Amiante détecté (Trémolite)
Placard		Enduit plâtreux blanc + peintures multiples non séparable + matériau gris en vrac non séparable	Mur A	50LAG0201P00 1	ZSO	DEGRADATI ON PARTIELLE	Amiante détecté (Trémolite)
Placard		Enduit plâtreux blanc + peintures multiples non séparable + matériau gris en vrac non séparable	Mur C	50LAG0201P00 1	ZSO	DEGRADATI ON PARTIELLE	Amiante détecté (Trémolite)
Entrée		Enduit plâtreux blanc + peintures multiples non séparable + matériau gris en vrac non séparable	Mur B	50LAG0201P00 1	ZSO	DEGRADATI ON PARTIELLE	Amiante détecté (Trémolite)

PIECE	ETAGE	ELEMENTS	REPERAGE	N° Echantillon	METHODE	ETAT	RESULTAT
Entrée		Enduit plâtreux blanc + peintures multiples non séparable + matériau gris en vrac non séparable	Mur C	50LAG0201P00 1	ZSO	DEGRADATI ON PARTIELLE	Amiante détecté (Trémolite)
Entrée		Enduit plâtreux blanc + peintures multiples non séparable + matériau gris en vrac non séparable	Mur D	50LAG0201P00 1	ZSO	DEGRADATI ON PARTIELLE	Amiante détecté (Trémolite)
Chambre 3		Enduit plâtreux blanc + peintures multiples non séparable + matériau gris en vrac non séparable	Mur A	50LAG0201P00 1	ZSO	DEGRADATI ON PARTIELLE	Amiante détecté (Trémolite)
Chambre 3		Enduit plâtreux blanc + peintures multiples non séparable + matériau gris en vrac non séparable	Mur B	50LAG0201P00 1	ZSO	DEGRADATI ON PARTIELLE	Amiante détecté (Trémolite)
Chambre 3		Enduit plâtreux blanc + peintures multiples non séparable + matériau gris en vrac non séparable	Mur C	50LAG0201P00 1	ZSO	DEGRADATI ON PARTIELLE	Amiante détecté (Trémolite)
Chambre 3		Enduit plâtreux blanc + peintures multiples non séparable + matériau gris en vrac non séparable	Mur D	50LAG0201P00 1	ZSO	DEGRADATI ON PARTIELLE	Amiante détecté (Trémolite)
Chambre 1		Enduit plâtreux blanc + peintures multiples non séparable + matériau gris en vrac non séparable	Mur A	50LAG0201P00 1	ZSO	DEGRADATI ON PARTIELLE	Amiante détecté (Trémolite)
Chambre 1		Enduit plâtreux blanc + peintures multiples non séparable + matériau gris en vrac non séparable	Mur B	50LAG0201P00 1	ZSO	DEGRADATI ON PARTIELLE	Amiante détecté (Trémolite)
Chambre 1		Enduit plâtreux blanc + peintures multiples non séparable + matériau gris en vrac non séparable	Mur D	50LAG0201P00 1	ZSO	DEGRADATI ON PARTIELLE	Amiante détecté (Trémolite)
Séjour		Enduit plâtreux blanc + peintures multiples non séparable + matériau gris en vrac non séparable	Mur A	50LAG0201P00 1	ZSO	DEGRADATI ON PARTIELLE	Amiante détecté (Trémolite)
Séjour		Enduit plâtreux blanc + peintures multiples non séparable + matériau gris en vrac non séparable	Mur B	50LAG0201P00 1	ZSO	DEGRADATI ON PARTIELLE	Amiante détecté (Trémolite)
Séjour		Enduit plâtreux blanc + peintures multiples non	Mur D	50LAG0201P00 1	ZSO	DEGRADATI ON PARTIELLE	Amiante détecté (Trémolite)

PIECE	ETAGE	ELEMENTS	REPERAGE	N° Echantillon	METHODE	ETAT	RESULTAT
		séparable + matériau gris en vrac non séparable					
Chambre 2		Enduit plâtreux blanc + peintures multiples non séparable + matériau gris en vrac non séparable	Mur B	50LAG0201P00 1	ZSO	DEGRADATION PARTIELLE	Amiante détecté (Trémolite)
Chambre 2		Enduit plâtreux blanc + peintures multiples non séparable + matériau gris en vrac non séparable	Mur C	50LAG0201P00 1	ZSO	DEGRADATION PARTIELLE	Amiante détecté (Trémolite)
Chambre 2		Enduit plâtreux blanc + peintures multiples non séparable + matériau gris en vrac non séparable	Mur D	50LAG0201P00 1	ZSO	DEGRADATION PARTIELLE	Amiante détecté (Trémolite)

ZSO : Zone de Similitude d'Ouvrage

Liste des locaux non visités concernés par les travaux et justification

PIECE	ETAGE	STATUT DE VISITE
NEANT		

Liste des éléments non inspectés et justification

PIECE	ETAGE	ELEMENTS	REPERAGE	RESULTAT
NEANT				

E \ PROGRAMME DE REPERAGE

PIECES CONCERNEES	PERIMETRE DU REPERAGE	REPERAGE	TRAVAUX	ELEMENTS	Echantillonnage	REMARQUES PARTICULIERES
Ensemble des pièces	LOGEMENTS COLLECTIFS	Ensemble des zones	DAPP Liste A	Ensemble des éléments	100%	REGLE DE PRELEVEMENT : 1 PAR TYPE
Ensemble des pièces	LOGEMENTS COLLECTIFS	Murs et Plafonds	Remise en peinture des murs et plafonds	Enduit / Peinture	100%	REGLE DE PRELEVEMENT : 1 PAR TYPE
Ensemble des pièces	LOGEMENTS COLLECTIFS	Murs	Remplacement de tous types de sols	Plinthes	100%	REGLE DE PRELEVEMENT : 1 PAR TYPE
Ensemble des pièces	LOGEMENTS COLLECTIFS	Sols	Remplacement de tous types de sols	Revêtement de sols	100%	REGLE DE PRELEVEMENT : 1 PAR TYPE

Aucun document disponible

ELEMENTS A SONDER OU A ANALYSER NON PRESENTS:

F \ CONDITIONS DE REALISATION DU REPERAGE

Le repérage amiante avant travaux, contient les informations sur la présence d'amiante dans les matériaux et produits du bâtiment afin d'informer les intervenants réalisant des activités ou interventions sur des matériaux et/ou équipements susceptibles de libérer des fibres d'amiante selon la liste citée dans le cadre E.

Il consiste à identifier et localiser, par inspections visuelles et investigations approfondies pouvant être destructives, l'ensemble des matériaux et produits contenant de l'amiante incorporés ou faisant indissociablement corps avec les locaux et les zones de l'immeuble objet des travaux. Lorsque l'absence de marquages spécifiques ou de documents ne permet pas à l'opérateur de repérage d'attester de la présence ou de la non présence d'amiante dans les matériaux et produits, des prélèvements seront effectués afin de déterminer par analyse la présence ou non d'amiante.

Procédures de prélèvement :

Les prélèvements sur des matériaux ou produits susceptibles de contenir de l'amiante sont réalisés en vertu des dispositions du Code du Travail. Le matériel de prélèvement est adapté à l'opération à réaliser afin de générer le minimum de poussières. Dans le cas où une émission de poussières est prévisible, le matériau ou produit est mouillé à l'eau à l'endroit du prélèvement (sauf risque électrique) et, si nécessaire, une protection est mise en place au sol ; de même, le point de prélèvement est stabilisé après l'opération (pulvérisation de vernis ou de laque, par exemple).

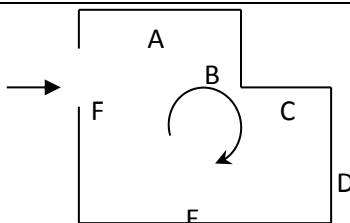
Pour chaque prélèvement, des outils propres et des gants à usage unique sont utilisés afin d'éliminer tout risque de contamination croisée. Dans tous les cas, les équipements de protection individuelle sont à usage unique.

L'accès à la zone à risque (sphère de 1 à 2 mètres autour du point de prélèvement) est interdit pendant l'opération. Si l'accompagnateur doit s'y tenir, il porte les mêmes équipements de protection individuelle que l'opérateur de repérage.

L'échantillon est immédiatement conditionné, après son prélèvement, dans un double emballage individuel étanche.

Les informations sur toutes les conditions existantes au moment du prélèvement susceptible d'influencer l'interprétation des résultats des analyses (environnement du matériau, contamination éventuelle, etc.) seront, le cas échéant, mentionnées dans la fiche d'identification et de cotation en annexe.

Sens du repérage pour évaluer un local :



G \ RAPPORTS PRECEDENTS

NEANT

H \ RESULTATS DETAILLES DU REPERAGE

LISTE DES LOCAUX / PARTIES D'IMMEUBLE VISITEES/NON VISITEES CONCERNEES PAR LES TRAVAUX ET JUSTIFICATION

PIECE	ETAGE	JUSTIFICATION	VISITE	TRAVAUX
Cellier 1			OUI	CONCERNEE
WC			OUI	CONCERNEE
Cellier 2			OUI	CONCERNEE
Cuisine			OUI	CONCERNEE
Salle de bains			OUI	CONCERNEE
Couloir			OUI	CONCERNEE
Placard			OUI	CONCERNEE
Entrée			OUI	CONCERNEE
Chambre 3			OUI	CONCERNEE
Chambre 1			OUI	CONCERNEE
Séjour			OUI	CONCERNEE
Chambre 2			OUI	CONCERNEE

DESCRIPTION DES REVETEMENTS EN PLACE AU JOUR DE LA VISITE

PIECE	MUR1	MUR2	MUR3	MUR4	PLANCHER BAS	PLANCHER HAUT	PORTES	FENETRE1	FENETRE2
Cellier 1	Béton	Mâchefer			Dalle béton	Dalle béton	BOIS		
WC	Mâchefer	Béton	Béton	Mâchefer	Dalle béton	Dalle béton	BOIS		
Cellier 2	Mâchefer	Béton			Dalle béton	Dalle béton	BOIS		
Cuisine	Béton	Mâchefer	Béton	Mâchefer	Dalle béton	Dalle béton	BOIS	PVC	

Rapport N° : 50LAG0201

18/09/2017

10/62

Date d'édition : 27/09/2017

EXPERT HABITAT & INDUSTRIE INGENIERIE – 21 route d'Albert 62450 AVESNES LES BAPAUME

Téléphone : 03.21.73.41.44 – Fax 03 21 73 94 79

Site : www.experthabitat.com

SAS au capital de 55 000 € - Siret n° 479 076 838 00032

PIECE	MUR1	MUR2	MUR3	MUR4	PLANCHER BAS	PLANCHER HAUT	PORTES	FENETRE1	FENETRE2		
Salle de bains	Mâchefer	Béton	Bois		Dalle béton	Dalle béton	BOIS BOIS				
Couloir	Bois	Béton			Dalle béton	Dalle béton					
Placard	Béton	Mâchefer			Dalle béton	Plancher bois					
Entrée	Mâchefer	Béton			Dalle béton	Dalle béton					
Chambre 3	Béton				Dalle béton	Dalle béton				BOIS	PVC
Chambre 1	Béton	Mâchefer			Dalle béton	Dalle béton				BOIS	PVC
Séjour	Béton	Mâchefer			Dalle béton	Dalle béton				BOIS	PVC
Chambre 2	Mâchefer	Béton			Dalle béton	Dalle béton				BOIS	PVC

LA LISTE DES MATERIAUX OU PRODUITS CONTENANT DE L'AMIANTE, SUR ZONE DE SIMILITUDE D'OUVRAGE ET SUR JUGEMENT PERSONNEL

PIECE	ETAGE	ELEMENTS	N° Echantillon	REPERAGE	ETAT	RESULTAT	METHODE
Séjour		Colle bitumineuse noire + ragréage gris en faible quantité non séparable + colle polymère jaune non séparable	50LAG0201P012	Sol	DEGRADATION PARTIELLE	Fr1:Amiante détecté (Chrysotile)	ZSO
Cellier 1		Colle bitumineuse noire + ragréage gris en faible quantité non séparable	50LAG0201P014	Sol	DEGRADATION PARTIELLE	Fr2:Amiante détecté (Chrysotile)	ZSO
Cellier 2		Colle bitumineuse noire + ragréage gris en faible quantité non séparable	50LAG0201P014	Sol	DEGRADATION PARTIELLE	Fr2:Amiante détecté (Chrysotile)	ZSO

PIECE	ETAGE	ELEMENTS	N° Echantillon	REPERAGE	ETAT	RESULTAT	METHODE
Couloir		Colle bitumineuse noire + ragréage gris en faible quantité non séparable	50LAG0201P014	Sol	DEGRADATION PARTIELLE	Fr2:Amiante détecté (Chrysotile)	ZSO
Placard		Colle bitumineuse noire + ragréage gris en faible quantité non séparable	50LAG0201P014	Sol	DEGRADATION PARTIELLE	Fr2:Amiante détecté (Chrysotile)	ZSO
Chambre 3		Colle bitumineuse noire + ragréage gris en faible quantité non séparable	50LAG0201P014	Sol	DEGRADATION PARTIELLE	Fr2:Amiante détecté (Chrysotile)	ZSO
Chambre 2		Colle bitumineuse noire + ragréage gris en faible quantité non séparable	50LAG0201P014	Sol	DEGRADATION PARTIELLE	Fr2:Amiante détecté (Chrysotile)	ZSO
Cellier 1		Enduit plâtreux blanc + peintures multiples non séparable + matériau gris en vrac non séparable	50LAG0201P001	Mur A	DEGRADATION PARTIELLE	Amiante détecté (Trémolite)	ZSO
Cellier 1		Enduit plâtreux blanc + peintures multiples non séparable + matériau gris en vrac non séparable	50LAG0201P001	Mur B	DEGRADATION PARTIELLE	Amiante détecté (Trémolite)	ZSO

PIECE	ETAGE	ELEMENTS	N° Echantillon	REPERAGE	ETAT	RESULTAT	METHODE
Cellier 2		Enduit plâtreux blanc + peintures multiples non séparable + matériau gris en vrac non séparable	50LAG0201P001	Mur B	DEGRADATION PARTIELLE	Amiante détecté (Trémolite)	ZSO
Cellier 2		Enduit plâtreux blanc + peintures multiples non séparable + matériau gris en vrac non séparable	50LAG0201P001	Mur D	DEGRADATION PARTIELLE	Amiante détecté (Trémolite)	ZSO
Couloir		Enduit plâtreux blanc + peintures multiples non séparable + matériau gris en vrac non séparable	50LAG0201P001	Mur B	DEGRADATION PARTIELLE	Amiante détecté (Trémolite)	ZSO
Couloir		Enduit plâtreux blanc + peintures multiples non séparable + matériau gris en vrac non séparable	50LAG0201P001	Mur C	DEGRADATION PARTIELLE	Amiante détecté (Trémolite)	ZSO
Couloir		Enduit plâtreux blanc + peintures multiples non séparable + matériau gris	50LAG0201P001	Mur D	DEGRADATION PARTIELLE	Amiante détecté (Trémolite)	ZSO

PIECE	ETAGE	ELEMENTS	N° Echantillon	REPERAGE	ETAT	RESULTAT	METHODE
		en vrac non séparable					
Placard		Enduit plâtreux blanc + peintures multiples non séparable + matériau gris en vrac non séparable	50LAG0201P001	Mur A	DEGRADATION PARTIELLE	Amiante détecté (Trémolite)	ZSO
Placard		Enduit plâtreux blanc + peintures multiples non séparable + matériau gris en vrac non séparable	50LAG0201P001	Mur C	DEGRADATION PARTIELLE	Amiante détecté (Trémolite)	ZSO
Entrée		Enduit plâtreux blanc + peintures multiples non séparable + matériau gris en vrac non séparable	50LAG0201P001	Mur B	DEGRADATION PARTIELLE	Amiante détecté (Trémolite)	ZSO
Entrée		Enduit plâtreux blanc + peintures multiples non séparable + matériau gris en vrac non séparable	50LAG0201P001	Mur C	DEGRADATION PARTIELLE	Amiante détecté (Trémolite)	ZSO
Entrée		Enduit plâtreux blanc + peintures multiples non séparable	50LAG0201P001	Mur D	DEGRADATION PARTIELLE	Amiante détecté (Trémolite)	ZSO

PIECE	ETAGE	ELEMENTS	N° Echantillon	REPERAGE	ETAT	RESULTAT	METHODE
		séparable + matériau gris en vrac non séparable					
Chambre 3		Enduit plâtreux blanc + peintures multiples non séparable + matériau gris en vrac non séparable	50LAG0201P001	Mur A	DEGRADATION PARTIELLE	Amiante détecté (Trémolite)	ZSO
Chambre 3		Enduit plâtreux blanc + peintures multiples non séparable + matériau gris en vrac non séparable	50LAG0201P001	Mur B	DEGRADATION PARTIELLE	Amiante détecté (Trémolite)	ZSO
Chambre 3		Enduit plâtreux blanc + peintures multiples non séparable + matériau gris en vrac non séparable	50LAG0201P001	Mur C	DEGRADATION PARTIELLE	Amiante détecté (Trémolite)	ZSO
Chambre 3		Enduit plâtreux blanc + peintures multiples non séparable + matériau gris en vrac non séparable	50LAG0201P001	Mur D	DEGRADATION PARTIELLE	Amiante détecté (Trémolite)	ZSO
Chambre 1		Enduit plâtreux blanc + peintures	50LAG0201P001	Mur A	DEGRADATION PARTIELLE	Amiante détecté (Trémolite)	ZSO

PIECE	ETAGE	ELEMENTS	N° Echantillon	REPERAGE	ETAT	RESULTAT	METHODE
		multiples non séparable + matériau gris en vrac non séparable					
Chambre 1		Enduit plâtreux blanc + peintures multiples non séparable + matériau gris en vrac non séparable	50LAG0201P001	Mur B	DEGRADATION PARTIELLE	Amiante détecté (Trémolite)	ZSO
Chambre 1		Enduit plâtreux blanc + peintures multiples non séparable + matériau gris en vrac non séparable	50LAG0201P001	Mur D	DEGRADATION PARTIELLE	Amiante détecté (Trémolite)	ZSO
Séjour		Enduit plâtreux blanc + peintures multiples non séparable + matériau gris en vrac non séparable	50LAG0201P001	Mur A	DEGRADATION PARTIELLE	Amiante détecté (Trémolite)	ZSO
Séjour		Enduit plâtreux blanc + peintures multiples non séparable + matériau gris en vrac non séparable	50LAG0201P001	Mur B	DEGRADATION PARTIELLE	Amiante détecté (Trémolite)	ZSO

PIECE	ETAGE	ELEMENTS	N° Echantillon	REPERAGE	ETAT	RESULTAT	METHODE
Séjour		Enduit plâtreux blanc + peintures multiples non séparable + matériau gris en vrac non séparable	50LAG0201P001	Mur D	DEGRADATION PARTIELLE	Amiante détecté (Trémolite)	ZSO
Chambre 2		Enduit plâtreux blanc + peintures multiples non séparable + matériau gris en vrac non séparable	50LAG0201P001	Mur B	DEGRADATION PARTIELLE	Amiante détecté (Trémolite)	ZSO
Chambre 2		Enduit plâtreux blanc + peintures multiples non séparable + matériau gris en vrac non séparable	50LAG0201P001	Mur C	DEGRADATION PARTIELLE	Amiante détecté (Trémolite)	ZSO
Chambre 2		Enduit plâtreux blanc + peintures multiples non séparable + matériau gris en vrac non séparable	50LAG0201P001	Mur D	DEGRADATION PARTIELLE	Amiante détecté (Trémolite)	ZSO

LA LISTE DES MATERIAUX OU PRODUITS CONTENANT DE L'AMIANTE, APRES ANALYSE

PIECE	ETAGE	ELEMENTS	N° Echantillon	REPERAGE	ETAT	RESULTAT
Entrée		Enduit plâtreux blanc + peintures multiples non séparable + matériau gris en vrac non séparable	50LAG0201P001	Mur D	DEGRADATION PARTIELLE	Amiante détecté (Trémolite)
Chambre 1		Colle bitumineuse noire + ragréage gris en faible quantité non séparable + colle polymère jaune non séparable	50LAG0201P012	Sol	DEGRADATION PARTIELLE	Fr1:Amiante détecté (Chrysotile)
Entrée		Dalle dure cassante beige	50LAG0201P013	Sol	DEGRADATION PARTIELLE	Fr1:Amiante détecté (Chrysotile)
Entrée		Colle bitumineuse noire	50LAG0201P013	Sol	DEGRADATION PARTIELLE	Fr2:Amiante détecté (Chrysotile)
Chambre 2		Colle bitumineuse noire + ragréage gris en faible quantité non séparable	50LAG0201P014	Sol	DEGRADATION PARTIELLE	Fr2:Amiante détecté (Chrysotile)

LA LISTE DES MATERIAUX SUSCEPTIBLES DE CONTENIR DE L'AMIANTE, MAIS N'EN CONTENANT PAS.

PIECE	ETAGE	ELEMENTS	N° Echantillon	REPERAGE	ETAT	RESULTAT	METHODE
Séjour		Enduit plâtreux blanc + peinture non séparable + matériau beige en vrac hétérogène non séparable	50LAG0201P002	Mur C	DEGRADATION PARTIELLE	Amiante non détecté	RESULTAT ANALYSE
Cellier 1		Enduit plâtreux blanc + peintures multiples non séparable	50LAG0201P003	Plafond	BON ETAT	Amiante non détecté	RESULTAT ANALYSE
Chambre 1		Polystyrène expansé (billes) + matériau plâtreux blanc en faible quantité non séparable + peinture en faible quantité non séparable	50LAG0201P004	Plafond	DEGRADATION PARTIELLE	Amiante non détecté	RESULTAT ANALYSE

PIECE	ETAGE	ELEMENTS	N° Echantillon	REPERAGE	ETAT	RESULTAT	METHODE
Chambre 2		Enduit plâtreux blanc + peinture non séparable + polystyrène expansé (billes) non séparable + colle polymère beige en faible quantité non séparable + papier non séparable	50LAG0201P005	Plafond	DEGRADATION PARTIELLE	Amiante non détecté	RESULTAT ANALYSE
Cuisine		Enduit gris en vrac hétérogène non séparable + peintures multiples non séparable + papier peint non séparable	50LAG0201P006	Mur A	DEGRADATION PARTIELLE	Amiante non détecté	RESULTAT ANALYSE
WC		Enduit gris en vrac non séparable + peinture non séparable + papier peint non séparable	50LAG0201P007	Mur A	DEGRADATION PARTIELLE	Amiante non détecté	RESULTAT ANALYSE
Salle de bains		Enduit plâtreux blanc + peintures multiples non séparable	50LAG0201P008	Plafond	DEGRADATION PARTIELLE	Amiante non détecté	RESULTAT ANALYSE
WC		Enduit gris en vrac non séparable + peintures	50LAG0201P009	Plafond	BON ETAT	Amiante non détecté	RESULTAT ANALYSE

Rapport N° : 50LAG0201

18/09/2017

20/62

Date d'édition : 27/09/2017

EXPERT HABITAT & INDUSTRIE INGENIERIE – 21 route d'Albert 62450 AVESNES LES BAPAUME

Téléphone : 03.21.73.41.44 – Fax 03 21 73 94 79

Site : www.experthabitat.com

SAS au capital de 55 000 € - Siret n° 479 076 838 00032

PIECE	ETAGE	ELEMENTS	N° Echantillon	REPERAGE	ETAT	RESULTAT	METHODE
		multiples non séparable + polystyrène expansé (billes)					
Cuisine		Colle grise + joint cassant gris avec poussières non séparable + carrelage	50LAG0201P011	Sol	DEGRADATION PARTIELLE	Amiante non détecté	RESULTAT ANALYSE
Chambre 2		Revêtement cassant bleu	50LAG0201P014	Sol	DEGRADATION PARTIELLE	Fr1:Amiante non détecté	RESULTAT ANALYSE
Salle de bains		Dalle dure cassante beige + colle polymère jaune non séparable	50LAG0201P015	Sol	DEGRADATION TOTALE	Amiante non détecté	RESULTAT ANALYSE
Chambre 1		Revêtement souple beige	50LAG0201P012	Sol	DEGRADATION PARTIELLE	Fr2:Amiante non détecté	RESULTAT ANALYSE
Cellier 1		Enduit plâtreux blanc + peintures multiples non séparable	50LAG0201P003	Plafond	BON ETAT	Amiante non détecté	ZSO
Cellier 2		Enduit plâtreux blanc + peintures multiples non séparable	50LAG0201P003	Plafond	BON ETAT	Amiante non détecté	ZSO
Couloir		Polystyrène expansé (billes) + matériau plâtreux blanc en faible quantité non séparable + peinture en faible	50LAG0201P004	Plafond	DEGRADATION PARTIELLE	Amiante non détecté	ZSO

PIECE	ETAGE	ELEMENTS	N° Echantillon	REPERAGE	ETAT	RESULTAT	METHODE
		quantité non séparable					
Entrée		Polystyrène expansé (billes) + matériau plâtreux blanc en faible quantité non séparable + peinture en faible quantité non séparable	50LAG0201P004	Plafond	DEGRADATION PARTIELLE	Amiante non détecté	ZSO
Chambre 3		Polystyrène expansé (billes) + matériau plâtreux blanc en faible quantité non séparable + peinture en faible quantité non séparable	50LAG0201P004	Plafond	DEGRADATION PARTIELLE	Amiante non détecté	ZSO
Séjour		Polystyrène expansé (billes) + matériau plâtreux blanc en faible quantité non séparable + peinture en faible quantité non séparable	50LAG0201P004	Plafond	DEGRADATION PARTIELLE	Amiante non détecté	ZSO
Chambre 2		Enduit plâtreux blanc + peinture non séparable + polystyrène expansé	50LAG0201P005	Plafond	DEGRADATION PARTIELLE	Amiante non détecté	ZSO

PIECE	ETAGE	ELEMENTS	N° Echantillon	REPERAGE	ETAT	RESULTAT	METHODE
		(billes) non séparable + colle polymère beige en faible quantité non séparable + papier non séparable					
Cuisine		Enduit plâtreux blanc + peintures multiples non séparable	50LAG0201P008	Plafond	DEGRADATION PARTIELLE	Amiante non détecté	ZSO
Salle de bains		Enduit plâtreux blanc + peintures multiples non séparable	50LAG0201P008	Plafond	DEGRADATION PARTIELLE	Amiante non détecté	ZSO
WC		Enduit gris en vrac non séparable + peintures multiples non séparable + polystyrène expansé (billes)	50LAG0201P009	Plafond	BON ETAT	Amiante non détecté	ZSO
WC		Colle grise + joint cassant gris avec poussières non séparable + carrelage	50LAG0201P011	Sol	DEGRADATION PARTIELLE	Amiante non détecté	ZSO
Cuisine		Colle grise + joint cassant gris avec poussières non séparable + carrelage	50LAG0201P011	Sol	DEGRADATION PARTIELLE	Amiante non détecté	ZSO

PIECE	ETAGE	ELEMENTS	N° Echantillon	REPERAGE	ETAT	RESULTAT	METHODE
Cellier 1		Revêtement cassant bleu	50LAG0201P014	Sol	DEGRADATION PARTIELLE	Fr1:Amiante non détecté	ZSO
Cellier 2		Revêtement cassant bleu	50LAG0201P014	Sol	DEGRADATION PARTIELLE	Fr1:Amiante non détecté	ZSO
Couloir		Revêtement cassant bleu	50LAG0201P014	Sol	DEGRADATION PARTIELLE	Fr1:Amiante non détecté	ZSO
Placard		Revêtement cassant bleu	50LAG0201P014	Sol	DEGRADATION PARTIELLE	Fr1:Amiante non détecté	ZSO
Chambre 3		Revêtement cassant bleu	50LAG0201P014	Sol	DEGRADATION PARTIELLE	Fr1:Amiante non détecté	ZSO
Chambre 2		Revêtement cassant bleu	50LAG0201P014	Sol	DEGRADATION PARTIELLE	Fr1:Amiante non détecté	ZSO
Salle de bains		Dalle dure cassante beige + colle polymère jaune non séparable	50LAG0201P015	Sol	DEGRADATION TOTALE	Amiante non détecté	ZSO
Séjour		Revêtement souple beige	50LAG0201P012	Sol	DEGRADATION PARTIELLE	Fr2:Amiante non détecté	ZSO
Cellier 1		Enduit plâtreux blanc + peinture non séparable + matériau beige en vrac hétérogène non séparable	50LAG0201P002	Mur C	DEGRADATION PARTIELLE	Amiante non détecté	ZSO
Cellier 1		Enduit plâtreux blanc + peinture non séparable + matériau beige en vrac hétérogène non séparable	50LAG0201P002	Mur D	DEGRADATION PARTIELLE	Amiante non détecté	ZSO
Cellier 2		Enduit plâtreux blanc + peinture non séparable + matériau beige en vrac hétérogène	50LAG0201P002	Mur A	DEGRADATION PARTIELLE	Amiante non détecté	ZSO

PIECE	ETAGE	ELEMENTS	N° Echantillon	REPERAGE	ETAT	RESULTAT	METHODE
		non séparable					
Cellier 2		Enduit plâtreux blanc + peinture non séparable + matériau beige en vrac hétérogène non séparable	50LAG0201P002	Mur C	DEGRADATION PARTIELLE	Amiante non détecté	ZSO
Placard		Enduit plâtreux blanc + peinture non séparable + matériau beige en vrac hétérogène non séparable	50LAG0201P002	Mur B	DEGRADATION PARTIELLE	Amiante non détecté	ZSO
Entrée		Enduit plâtreux blanc + peinture non séparable + matériau beige en vrac hétérogène non séparable	50LAG0201P002	Mur A	DEGRADATION PARTIELLE	Amiante non détecté	ZSO
Chambre 1		Enduit plâtreux blanc + peinture non séparable + matériau beige en vrac hétérogène non séparable	50LAG0201P002	Mur C	DEGRADATION PARTIELLE	Amiante non détecté	ZSO
Séjour		Enduit plâtreux blanc + peinture non séparable + matériau	50LAG0201P002	Mur C	DEGRADATION PARTIELLE	Amiante non détecté	ZSO

PIECE	ETAGE	ELEMENTS	N° Echantillon	REPERAGE	ETAT	RESULTAT	METHODE
		beige en vrac hétérogène non séparable					
Chambre 2		Enduit plâtreux blanc + peinture non séparable + matériau beige en vrac hétérogène non séparable	50LAG0201P002	Mur A	DEGRADATION PARTIELLE	Amiante non détecté	ZSO
WC		Enduit gris en vrac hétérogène non séparable + peintures multiples non séparable + papier peint non séparable	50LAG0201P006	Mur B	DEGRADATION PARTIELLE	Amiante non détecté	ZSO
WC		Enduit gris en vrac hétérogène non séparable + peintures multiples non séparable + papier peint non séparable	50LAG0201P006	Mur C	DEGRADATION PARTIELLE	Amiante non détecté	ZSO
WC		Enduit gris en vrac hétérogène non séparable + peintures multiples non séparable + papier peint	50LAG0201P006	Mur D	DEGRADATION PARTIELLE	Amiante non détecté	ZSO

PIECE	ETAGE	ELEMENTS	N° Echantillon	REPERAGE	ETAT	RESULTAT	METHODE
		non séparable					
Cuisine		Enduit gris en vrac hétérogène non séparable + peintures multiples non séparable + papier peint non séparable	50LAG0201P006	Mur A	DEGRADATION PARTIELLE	Amiante non détecté	ZSO
Cuisine		Enduit gris en vrac hétérogène non séparable + peintures multiples non séparable + papier peint non séparable	50LAG0201P006	Mur B	DEGRADATION PARTIELLE	Amiante non détecté	ZSO
Cuisine		Enduit gris en vrac hétérogène non séparable + peintures multiples non séparable + papier peint non séparable	50LAG0201P006	Mur C	DEGRADATION PARTIELLE	Amiante non détecté	ZSO
Salle de bains		Enduit gris en vrac hétérogène non séparable + peintures multiples non séparable + papier peint	50LAG0201P006	Mur B	DEGRADATION PARTIELLE	Amiante non détecté	ZSO

PIECE	ETAGE	ELEMENTS	N° Echantillon	REPERAGE	ETAT	RESULTAT	METHODE
		non séparable					
Salle de bains		Enduit gris en vrac hétérogène non séparable + peintures multiples non séparable + papier peint non séparable	50LAG0201P006	Mur D	DEGRADATION PARTIELLE	Amiante non détecté	ZSO
WC		Enduit gris en vrac non séparable + peinture non séparable + papier peint non séparable	50LAG0201P007	Mur A	DEGRADATION PARTIELLE	Amiante non détecté	ZSO
Cuisine		Enduit gris en vrac non séparable + peinture non séparable + papier peint non séparable	50LAG0201P007	Mur D	DEGRADATION PARTIELLE	Amiante non détecté	ZSO
Salle de bains		Enduit gris en vrac non séparable + peinture non séparable + papier peint non séparable	50LAG0201P007	Mur A	DEGRADATION PARTIELLE	Amiante non détecté	ZSO
Salle de bains		Enduit gris en vrac non séparable + peinture non séparable + papier peint non séparable	50LAG0201P007	Mur C	DEGRADATION PARTIELLE	Amiante non détecté	ZSO

ANNEXE 1 – PHOTOS DES ELEMENTS AMIANTES ET/OU NON AMIANTES

PRELEVEMENT : 50LAG0201P001			
NOM DU CLIENT	NUMERO DU DOSSIER		PIECE OU LOCAL
OPH77	50LAG0201 18/09/2017		Entrée
ELEMENT	DESCRIPTIF DU LABORATOIRE	DATE DE PRELEVEMENT	NOM DE L'OPERATEUR
Enduit / Peinture béton	Enduit plâtreux blanc + peintures multiples non séparable + matériau gris en vrac non séparable	18/09/2017	BEDEL Gaetan
LOCALISATION		RESULTAT	
Mur D		Amiante détecté (Trémolite)	
EMPLACEMENT			
Aucun document disponible			

PRELEVEMENT : 50LAG0201P002			
NOM DU CLIENT	NUMERO DU DOSSIER		PIECE OU LOCAL
OPH77	50LAG0201 18/09/2017		Séjour
ELEMENT	DESCRIPTIF DU LABORATOIRE	DATE DE PRELEVEMENT	NOM DE L'OPERATEUR
Enduit / Peinture	Enduit plâtreux blanc + peinture non séparable + matériau beige en vrac hétérogène non séparable	18/09/2017	BEDEL Gaetan
LOCALISATION		RESULTAT	
Mur C		Amiante non détecté	
EMPLACEMENT			
			

PRELEVEMENT : 50LAG0201P003			
NOM DU CLIENT	NUMERO DU DOSSIER		PIECE OU LOCAL
OPH77	50LAG0201 18/09/2017		Cellier 1
ELEMENT	DESCRIPTIF DU LABORATOIRE	DATE DE PRELEVEMENT	NOM DE L'OPERATEUR
Enduit / Peinture béton	Enduit plâtreux blanc + peintures multiples non séparable	18/09/2017	BEDEL Gaetan
LOCALISATION		RESULTAT	
Plafond		Amiante non détecté	
EMPLACEMENT			



PRELEVEMENT : 50LAG0201P004			
NOM DU CLIENT	NUMERO DU DOSSIER		PIECE OU LOCAL
OPH77	50LAG0201 18/09/2017		Chambre 1
ELEMENT	DESCRIPTIF DU LABORATOIRE	DATE DE PRELEVEMENT	NOM DE L'OPERATEUR
Dalle de polystyrènes	Polystyrène expansé (billes) + matériau plâtreux blanc en faible quantité non séparable + peinture en faible quantité non séparable	18/09/2017	BEDEL Gaetan
LOCALISATION		RESULTAT	
Plafond		Amiante non détecté	
EMPLACEMENT			
			

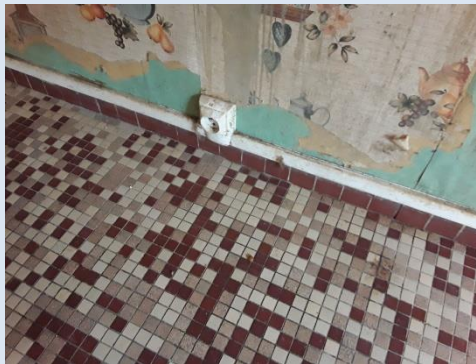
PRELEVEMENT : 50LAG0201P005			
NOM DU CLIENT	NUMERO DU DOSSIER		PIECE OU LOCAL
OPH77	50LAG0201 18/09/2017		Chambre 2
ELEMENT	DESCRIPTIF DU LABORATOIRE	DATE DE PRELEVEMENT	NOM DE L'OPERATEUR
Dalle de polystyrènes	Enduit plâtreux blanc + peinture non séparable + polystyrène expansé (billes) non séparable + colle polymère beige en faible quantité non séparable + papier non séparable	18/09/2017	BEDEL Gaetan
LOCALISATION		RESULTAT	
Plafond		Amiante non détecté	

EMPLACEMENT



PRELEVEMENT : 50LAG0201P006			
NOM DU CLIENT	NUMERO DU DOSSIER		PIECE OU LOCAL
OPH77	50LAG0201 18/09/2017		Cuisine
ELEMENT	DESCRIPTIF DU LABORATOIRE	DATE DE PRELEVEMENT	NOM DE L'OPERATEUR
Enduit / Peinture béton	Enduit gris en vrac hétérogène non séparable + peintures multiples non séparable + papier peint non séparable	18/09/2017	BEDEL Gaetan
LOCALISATION		RESULTAT	
Mur A		Amiante non détecté	

EMPLACEMENT



PRELEVEMENT : 50LAG0201P007			
NOM DU CLIENT	NUMERO DU DOSSIER		PIECE OU LOCAL
OPH77	50LAG0201 18/09/2017		WC
ELEMENT	DESCRIPTIF DU LABORATOIRE	DATE DE PRELEVEMENT	NOM DE L'OPERATEUR
Enduit / Peinture	Enduit gris en vrac non séparable + peinture non séparable + papier peint non séparable	18/09/2017	BEDEL Gaetan
LOCALISATION		RESULTAT	
Mur A		Amiante non détecté	
EMPLACEMENT			
			

PRELEVEMENT : 50LAG0201P008			
NOM DU CLIENT	NUMERO DU DOSSIER		PIECE OU LOCAL
OPH77	50LAG0201 18/09/2017		Salle de bains
ELEMENT	DESCRIPTIF DU LABORATOIRE	DATE DE PRELEVEMENT	NOM DE L'OPERATEUR
Enduit / Peinture béton	Enduit plâtreux blanc + peintures multiples non séparable	18/09/2017	BEDEL Gaetan
LOCALISATION		RESULTAT	
Plafond		Amiante non détecté	
EMPLACEMENT			

Aucun document disponible

PRELEVEMENT : 50LAG0201P009			
NOM DU CLIENT	NUMERO DU DOSSIER		PIECE OU LOCAL
OPH77	50LAG0201 18/09/2017		WC
ELEMENT	DESCRIPTIF DU LABORATOIRE	DATE DE PRELEVEMENT	NOM DE L'OPERATEUR
Dalle de polystyrènes	Enduit gris en vrac non séparable + peintures multiples non séparable + polystyrène expansé (billes)	18/09/2017	BEDEL Gaetan
LOCALISATION		RESULTAT	
Plafond		Amiante non détecté	

EMPLACEMENT



PRELEVEMENT : 50LAG0201P010			
NOM DU CLIENT	NUMERO DU DOSSIER		PIECE OU LOCAL
OPH77	50LAG0201 18/09/2017		Cuisine
ELEMENT	DESCRIPTIF DU LABORATOIRE	DATE DE PRELEVEMENT	NOM DE L'OPERATEUR
Plinthes		18/09/2017	BEDEL Gaetan
LOCALISATION		RESULTAT	
Mur B			

EMPLACEMENT



PRELEVEMENT : 50LAG0201P011			
NOM DU CLIENT	NUMERO DU DOSSIER		PIECE OU LOCAL
OPH77	50LAG0201 18/09/2017		Cuisine
ELEMENT	DESCRIPTIF DU LABORATOIRE	DATE DE PRELEVEMENT	NOM DE L'OPERATEUR
Carrelage	Colle grise + joint cassant gris avec poussières non séparable + carrelage	18/09/2017	BEDEL Gaetan
LOCALISATION		RESULTAT	
Sol		Amiante non détecté	
EMPLACEMENT			



PRELEVEMENT : 50LAG0201P012			
NOM DU CLIENT	NUMERO DU DOSSIER		PIECE OU LOCAL
OPH77	50LAG0201 18/09/2017		Chambre 1
ELEMENT	DESCRIPTIF DU LABORATOIRE	DATE DE PRELEVEMENT	NOM DE L'OPERATEUR
Dalle de sol	Colle bitumineuse noire + ragréage gris en faible quantité non séparable + colle polymère jaune non séparable	18/09/2017	BEDEL Gaetan
LOCALISATION		RESULTAT	
Sol		Fr1:Amiante détecté (Chrysotile)	
EMPLACEMENT			



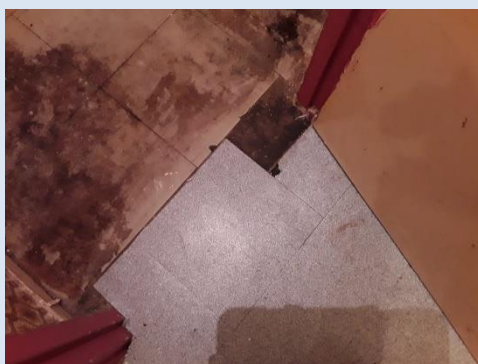
PRELEVEMENT : 50LAG0201P012			
NOM DU CLIENT	NUMERO DU DOSSIER		PIECE OU LOCAL
OPH77	50LAG0201 18/09/2017		Chambre 1
ELEMENT	DESCRIPTIF DU LABORATOIRE	DATE DE PRELEVEMENT	NOM DE L'OPERATEUR
Dalle de sol	Revêtement souple beige	18/09/2017	BEDEL Gaetan
LOCALISATION		RESULTAT	
Sol		Fr2:Amiante non détecté	

EMPLACEMENT



PRELEVEMENT : 50LAG0201P013			
NOM DU CLIENT	NUMERO DU DOSSIER		PIECE OU LOCAL
OPH77	50LAG0201 18/09/2017		Entrée
ELEMENT	DESCRIPTIF DU LABORATOIRE	DATE DE PRELEVEMENT	NOM DE L'OPERATEUR
Dalle de sol	Colle bitumineuse noire	18/09/2017	BEDEL Gaetan
LOCALISATION		RESULTAT	
Sol		Fr2:Amiante détecté (Chrysotile)	

EMPLACEMENT



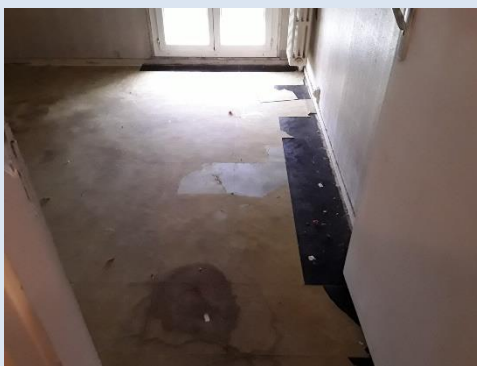
PRELEVEMENT : 50LAG0201P013			
NOM DU CLIENT	NUMERO DU DOSSIER		PIECE OU LOCAL
OPH77	50LAG0201 18/09/2017		Entrée
ELEMENT	DESCRIPTIF DU LABORATOIRE	DATE DE PRELEVEMENT	NOM DE L'OPERATEUR
Dalle de sol	Dalle dure cassante beige	18/09/2017	BEDEL Gaetan
LOCALISATION		RESULTAT	
Sol		Fr1:Amiante détecté (Chrysotile)	

EMPLACEMENT



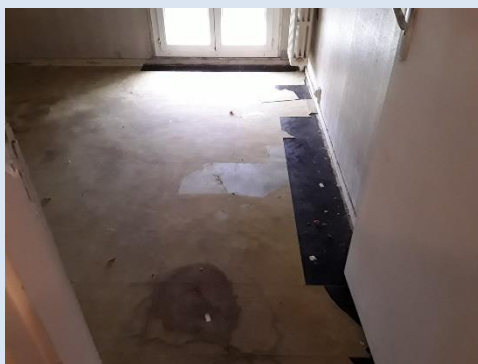
PRELEVEMENT : 50LAG0201P014			
NOM DU CLIENT	NUMERO DU DOSSIER		PIECE OU LOCAL
OPH77	50LAG0201 18/09/2017		Chambre 2
ELEMENT	DESCRIPTIF DU LABORATOIRE	DATE DE PRELEVEMENT	NOM DE L'OPERATEUR
Dalle de sol	Colle bitumineuse noire + ragréage gris en faible quantité non séparable	18/09/2017	BEDEL Gaetan
LOCALISATION		RESULTAT	
Sol		Fr2:Amiante détecté (Chrysotile)	

EMPLACEMENT



PRELEVEMENT : 50LAG0201P014			
NOM DU CLIENT	NUMERO DU DOSSIER		PIECE OU LOCAL
OPH77	50LAG0201 18/09/2017		Chambre 2
ELEMENT	DESCRIPTIF DU LABORATOIRE	DATE DE PRELEVEMENT	NOM DE L'OPERATEUR
Dalle de sol	Revêtement cassant bleu	18/09/2017	BEDEL Gaetan
LOCALISATION		RESULTAT	
Sol		Fr1:Amiante non détecté	

EMPLACEMENT

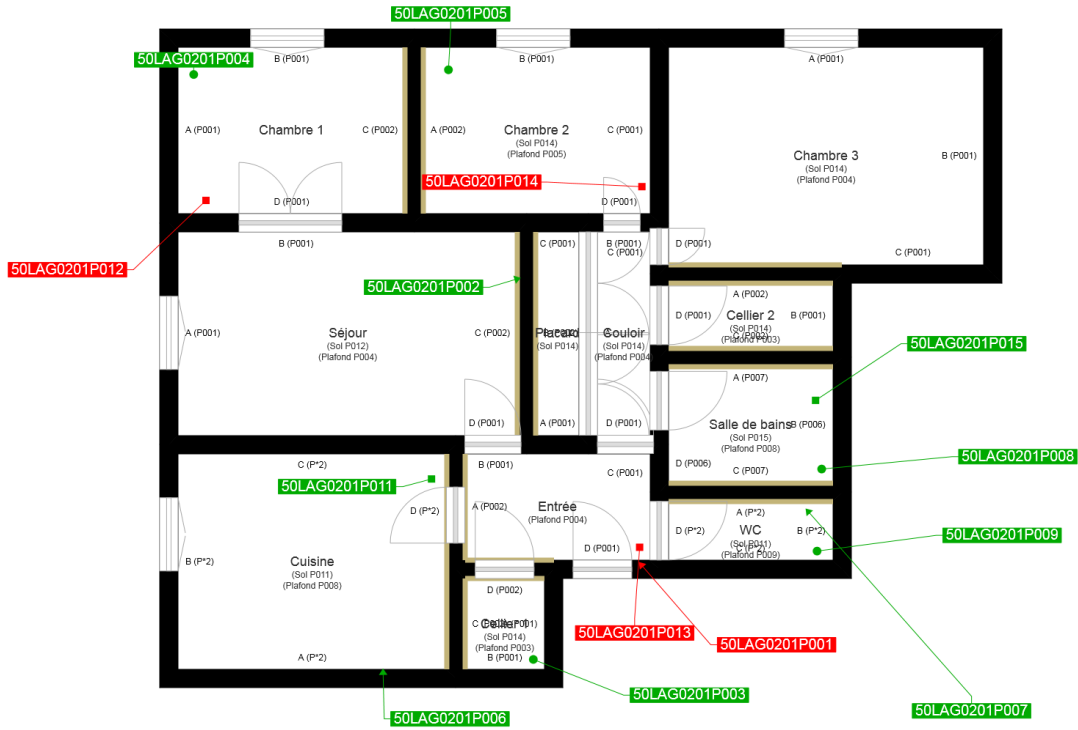


PRELEVEMENT : 50LAG0201P015			
NOM DU CLIENT	NUMERO DU DOSSIER		PIECE OU LOCAL
OPH77	50LAG0201 18/09/2017		Salle de bains
ELEMENT	DESCRIPTIF DU LABORATOIRE	DATE DE PRELEVEMENT	NOM DE L'OPERATEUR
Dalle de sol	Dalle dure cassante beige + colle polymère jaune non séparable	18/09/2017	BEDEL Gaetan
LOCALISATION		RESULTAT	
Sol		Amiante non détecté	

EMPLACEMENT




ANNEXE 2 – CROQUIS DE LOCALISATION DE PRELEVEMENTS




- Murs périphériques / Plaques de plâtre
- Murs Bois
- Murs Brique
- Murs Béton brut
- Cloisons Plaques de plâtre
- Murs carreaux de plâtre
- Murs Béton / Enduit
- Murs porteurs et/ou mur de refend / Plaques de plâtre
- Murs périphériques / Doublage (plaque de plâtre + isolant)
- Torchis
- Murs Amiantés
- Murs Brique / Enduit
- Murs Brique plâtrière

- Prélèvements de sol amiantés
- Prélèvements de sol non amiantés
- Prélèvements de plafonds amiantés
- Prélèvements de plafonds non amiantés
- Prélèvements de murs amiantés
- Prélèvements de murs non amiantés
- X Autres types de prélèvements amiantés
- X Autres types de prélèvements non amiantés

ANNEXE 3 – PROCES VERBAUX D'ANALYSES



Parc Edonia - Bât. R - Rue de la Terre Adélie - CS n° 66862
35768 SAINT-GREGOIRE CEDEX
Tél : 02.99.35.41.41
Fax : 02.99.35.41.42
www.itga.fr



Accréditation n° 1-5967
Liste des sites et portées
disponibles sur www.cofrac.fr

L'accréditation du COFRAC atteste de la compétence des laboratoires pour les seuls essais couverts par l'accréditation qui sont identifiés par le symbole :

RAPPORT D'ESSAI N° IT071709-30416 EN DATE DU 25/09/2017
RECHERCHE ET IDENTIFICATION D'AMIANTE SUR UN PRELEVEMENT DE MATERIAU

Ce rapport d'essai ne concerne que les échantillons soumis à l'analyse.

Client :

EXPERT HABITAT & INDUSTRIE INGENIERIE (COMPTE
MATERIAUX)
21 route d'Albert
62450 AVESNES LES BAPAUME

Prélèvement :

Commande ITGA : IT0717-89049
Echantillon ITGA : IT071709-30416
Reçu au laboratoire le : 20/09/2017

Réf. Client :

Commande	50LAG0201
Dossier client	50LAG0201 - 8 SQUARE P. ALGIS-APT 201 77360 VAIRE SUR MARNE
Echantillon	50LAG0201P001 / LOGEMENTS COLLECTIFS - Murs et Plafonds - Ensemble des pièces - Enduit Peinture / Entrée Mur D Enduit Peinture béton
Description ITGA	Enduit plâtreux blanc / Peintures multiples / Matériau gris en vrac

Préparation :

Effectuée de façon à être représentative de l'échantillon

- pour une analyse au Microscope Electronique à Transmission Analytique (META) : broyage mécanique, récupération de poussières sur grille de microscope électronique (méthode interne IT 085 ou IT 286)

Technique Analytique :

- Microscope Electronique à Transmission Analytique (parties pertinentes de la norme NF X 43-050)

Résultat :

Fraction Analysée	Technique analytique et date d'analyse	Résultat	Type d'amiante	Nb de préparations
▶ Enduit plâtreux blanc + peintures multiples non séparable + matériau gris en vrac non séparable	META le 23/09/2017	Présence de fibres d'amiante	Trémolite	1

Validé par : Céline BLIN - Analyste MET



La reproduction de ce rapport d'essai n'est autorisée que sous sa forme intégrale ; ce rapport ne doit pas être reproduit partiellement sans l'approbation du laboratoire.
Sauf demande particulière et écrite du client, les échantillons sont conservés pendant 6 mois et les rapports pendant 2 ans.

DTA 164 rev 12

Page 1 / 1



Parc Edonia - Bât. R - Rue de la Terre Adélie - CS n° 66862
 35768 SAINT-GREGOIRE CEDEX
 Tél : 02.99.35.41.41
 Fax : 02.99.35.41.42
 www.itga.fr



L'accréditation du COFRAC atteste de la compétence des laboratoires pour les seuls essais couverts par l'accréditation qui sont identifiés par le symbole :

RAPPORT D'ESSAI N° IT071709-30417 EN DATE DU 25/09/2017
RECHERCHE ET IDENTIFICATION D'AMIANTE SUR UN PRELEVEMENT DE MATERIAU

Ce rapport d'essai ne concerne que les échantillons soumis à l'analyse.

Client :

EXPERT HABITAT & INDUSTRIE INGENIERIE (COMPTE
 MATERIAUX)
 21 route d'Albert
 62450 AVESNES LES BAPAUME

Prélèvement :

Commande ITGA : IT0717-89049
 Echantillon ITGA : IT071709-30417
 Reçu au laboratoire le : 20/09/2017

Réf. Client :

Commande	50LAG0201
Dossier client	50LAG0201 - 8 SQUARE P. ALGIS-APT 201 77360 VAIRE SUR MARNE
Echantillon	50LAG0201P002 / LOGEMENTS COLLECTIFS - Murs et Plafonds - Ensemble des pièces - Enduit Peinture / Séjour Mur C Enduit Peinture
Description ITGA	Enduit plâtreux blanc / Peinture / Matériau beige en vrac hétérogène

Préparation :

Effectuée de façon à être représentative de l'échantillon

- pour une analyse au Microscope Electronique à Transmission Analytique (META) : broyage mécanique, récupération de poussières sur grille de microscope électronique (méthode interne IT 085 ou IT 286)

Technique Analytique :

- Microscope Electronique à Transmission Analytique (parties pertinentes de la norme NF X 43-050)

Résultat :

Fraction Analysée	Technique analytique et date d'analyse	Résultat	Type d'amiante	Nb de préparations
▶ Enduit plâtreux blanc + peinture non séparable + matériau beige en vrac hétérogène non séparable	META le 25/09/2017	Amiante non détecté	---	2

Validé par : Céline BLIN - Analyste MET



La reproduction de ce rapport d'essai n'est autorisée que sous sa forme intégrale ; ce rapport ne doit pas être reproduit partiellement sans l'approbation du laboratoire.
 Sauf demande particulière et écrite du client, les échantillons sont conservés pendant 6 mois et les rapports pendant 2 ans.

DTA 164 rev 12

Page 1 / 1



Parc Edonia - Bât. R - Rue de la Terre Adélie - CS n° 66862
 35768 SAINT-GREGOIRE CEDEX
 Tél : 02.99.35.41.41
 Fax : 02.99.35.41.42
 www.itga.fr



L'accréditation du COFRAC atteste de la compétence des laboratoires pour les seuls essais couverts par l'accréditation qui sont identifiés par le symbole :

RAPPORT D'ESSAI N° IT071709-30418 EN DATE DU 25/09/2017
RECHERCHE ET IDENTIFICATION D'AMIANTE SUR UN PRELEVEMENT DE MATERIAU

Ce rapport d'essai ne concerne que les échantillons soumis à l'analyse.

Client :

EXPERT HABITAT & INDUSTRIE INGENIERIE (COMPTE
 MATERIAUX)
 21 route d'Albert
 62450 AVESNES LES BAPAUME

Prélèvement :

Commande ITGA : IT0717-89049
 Echantillon ITGA : IT071709-30418
 Reçu au laboratoire le : 20/09/2017

Réf. Client :

Commande	50LAG0201
Dossier client	50LAG0201 - 8 SQUARE P. ALGIS-APT 201 77360 VAIRE SUR MARNE
Echantillon	50LAG0201P003 / LOGEMENTS COLLECTIFS - Murs et Plafonds - Ensemble des pièces - Enduit Peinture / Cellier 1 Plafond Enduit Peinture béton
Description ITGA	Enduit plâtreux blanc / Peintures multiples

Préparation :

Effectuée de façon à être représentative de l'échantillon

- pour une analyse au Microscope Electronique à Transmission Analytique (META) : broyage mécanique, récupération de poussières sur grille de microscope électronique (méthode interne IT 085 ou IT 286)

Technique Analytique :

- Microscope Electronique à Transmission Analytique (parties pertinentes de la norme NF X 43-050)

Résultat :

Fraction Analysée	Technique analytique et date d'analyse	Résultat	Type d'amiante	Nb de préparations
▶ Enduit plâtreux blanc + peintures multiples non séparable	META le 22/09/2017	Amiante non détecté	---	1

Validé par : Céline BLIN - Analyste MET



La reproduction de ce rapport d'essai n'est autorisée que sous sa forme intégrale : ce rapport ne doit pas être reproduit partiellement sans l'approbation du laboratoire. Sauf demande particulière et écrite du client, les échantillons sont conservés pendant 6 mois et les rapports pendant 2 ans.

DTA 164 rev 12

Page 1 / 1



Parc Edonia - Bât. R - Rue de la Terre Adélie - CS n° 66862
 35768 SAINT-GREGOIRE CEDEX
 Tél : 02.99.35.41.41
 Fax : 02.99.35.41.42
 www.itga.fr



L'accréditation du COFRAC atteste de la compétence des laboratoires pour les seuls essais couverts par l'accréditation qui sont identifiés par le symbole :

RAPPORT D'ESSAI N° IT071709-30419 EN DATE DU 25/09/2017
RECHERCHE ET IDENTIFICATION D'AMIANTE SUR UN PRELEVEMENT DE MATERIAU

Ce rapport d'essai ne concerne que les échantillons soumis à l'analyse.

Client :

EXPERT HABITAT & INDUSTRIE INGENIERIE (COMPTE
 MATERIAUX)
 21 route d'Albert
 62450 AVESNES LES BAPAUME

Prélèvement :

Commande ITGA : IT0717-89049
 Echantillon ITGA : IT071709-30419
 Reçu au laboratoire le : 20/09/2017

Réf. Client :

Commande	SOLAG0201
Dossier client	SOLAG0201 - 8 SQUARE P. ALGIS-APT 201 77360 VAIRE SUR MARNE
Echantillon	SOLAG0201P004 / LOGEMENTS COLLECTIFS - Murs et Plafonds - Ensemble des pièces - Enduit Peinture / Chambre 1 Plafond Dalle de polystyrènes
Description ITGA	Polystyrène expansé (billes) / Matériau plâtreux blanc en faible quantité / Peinture en faible quantité

Préparation :

Effectuée de façon à être représentative de l'échantillon

- pour une analyse au Microscope Electronique à Transmission Analytique (META) : broyage mécanique, récupération de poussières sur grille de microscope électronique (méthode interne IT 085 ou IT 286)

Technique Analytique :

- Microscope Electronique à Transmission Analytique (parties pertinentes de la norme NF X 43-050)

Résultat :

Fraction Analysée	Technique analytique et date d'analyse	Résultat	Type d'amiante	Nb de préparations
Polystyrène expansé (billes) + matériau plâtreux blanc en faible quantité non séparable + peinture en faible quantité non séparable	META le 22/09/2017	Amiante non détecté	---	1

Validé par : Céline BLIN - Analyste MET



La reproduction de ce rapport d'essai n'est autorisée que sous sa forme intégrale ; ce rapport ne doit pas être reproduit partiellement sans l'approbation du laboratoire.
 Sauf demande particulière et écrite du client, les échantillons sont conservés pendant 6 mois et les rapports pendant 2 ans.

DTA 164 rev 12

Page 1 / 1



Parc Edonia - Bât. R - Rue de la Terre Adélie - CS n° 66862
35768 SAINT-GREGOIRE CEDEX
Tél : 02.99.35.41.41
Fax : 02.99.35.41.42
www.itga.fr



L'accréditation du COFRAC atteste de la compétence des laboratoires pour les seuls essais couverts par l'accréditation qui sont identifiés par le symbole :

RAPPORT D'ESSAI N° IT071709-30420 EN DATE DU 25/09/2017
RECHERCHE ET IDENTIFICATION D'AMIANTE SUR UN PRELEVEMENT DE MATERIAU

Ce rapport d'essai ne concerne que les échantillons soumis à l'analyse.

Client :

EXPERT HABITAT & INDUSTRIE INGENIERIE (COMPTE
MATERIAUX)
21 route d'Albert
62450 AVESNES LES BAPAUME

Prélèvement :

Commande ITGA : IT0717-89049
Echantillon ITGA : IT071709-30420
Reçu au laboratoire le : 20/09/2017

Réf. Client :

Commande	50LAG0201
Dossier client	50LAG0201 - 8 SQUARE P. ALGIS-APT 201 77360 VAIRE SUR MARNE
Echantillon	50LAG0201P005 / LOGEMENTS COLLECTIFS - Murs et Plafonds - Ensemble des pièces - Enduit Peinture / Chambre 2 Plafond Dalle de polystyrènes
Description ITGA	Enduit plâtreux blanc / Peinture / Polystyrène expansé (billes) / Colle polymère beige en faible quantité / Papier

Préparation :

Effectuée de façon à être représentative de l'échantillon

- pour une analyse au Microscope Electronique à Transmission Analytique (META) : broyage mécanique, récupération de poussières sur grille de microscope électronique (méthode interne IT 085 ou IT 286)

Technique Analytique :

- Microscope Electronique à Transmission Analytique (parties pertinentes de la norme NF X 43-050)

Résultat :

Fraction Analysée	Technique analytique et date d'analyse	Résultat	Type d'amiante	Nb de préparations
▶ Enduit plâtreux blanc + peinture non séparable + polystyrène expansé (billes) non séparable + colle polymère beige en faible quantité non séparable + papier non séparable	META le 23/09/2017	Amiante non détecté	---	1

Validé par : Céline BLIN - Analyste MET

La reproduction de ce rapport d'essai n'est autorisée que sous sa forme intégrale : ce rapport ne doit pas être reproduit partiellement sans l'approbation du laboratoire. Sauf demande particulière et écrite du client, les échantillons sont conservés pendant 6 mois et les rapports pendant 2 ans.

DTA 164 rev 12

Page 1 / 1



Parc Edonia - Bât. R - Rue de la Terre Adélie - CS n° 66862
 35768 SAINT-GREGOIRE CEDEX
 Tél : 02.99.35.41.41
 Fax : 02.99.35.41.42
 www.itga.fr



L'accréditation du COFRAC atteste de la compétence des laboratoires pour les seuls essais couverts par l'accréditation qui sont identifiés par le symbole :

RAPPORT D'ESSAI N° IT071709-30421 EN DATE DU 25/09/2017
RECHERCHE ET IDENTIFICATION D'AMIANTE SUR UN PRELEVEMENT DE MATERIAU

Ce rapport d'essai ne concerne que les échantillons soumis à l'analyse.

Client :

EXPERT HABITAT & INDUSTRIE INGENIERIE (COMPTE
 MATERIAUX)
 21 route d'Albert
 62450 AVESNES LES BAPAUME

Prélèvement :

Commande ITGA : IT0717-89049
 Echantillon ITGA : IT071709-30421
 Reçu au laboratoire le : 20/09/2017

Réf. Client :

Commande	50LAG0201
Dossier client	50LAG0201 - 8 SQUARE P. ALGIS-APT 201 77360 VAIRE SUR MARNE
Echantillon	50LAG0201P006 / LOGEMENTS COLLECTIFS - Murs et Plafonds - Ensemble des pièces - Enduit Peinture / Cuisine Mur A Enduit Peinture béton
Description ITGA	Enduit gris en vrac hétérogène / Peintures multiples / Papier peint

Préparation :

Effectuée de façon à être représentative de l'échantillon

- pour une analyse au Microscope Electronique à Transmission Analytique (META) : broyage mécanique, récupération de poussières sur grille de microscope électronique (méthode interne IT 085 ou IT 286)

Technique Analytique :

- Microscope Electronique à Transmission Analytique (parties pertinentes de la norme NF X 43-050)

Résultat :

Fraction Analysée	Technique analytique et date d'analyse	Résultat	Type d'amiante	Nb de préparations
▶ Enduit gris en vrac hétérogène non séparable + peintures multiples non séparable + papier peint non séparable	META le 25/09/2017	Amiante non détecté	---	2

Validé par : Céline BLIN - Analyste MET



La reproduction de ce rapport d'essai n'est autorisée que sous sa forme intégrale ; ce rapport ne doit pas être reproduit partiellement sans l'approbation du laboratoire.
 Sauf demande particulière et écrite du client, les échantillons sont conservés pendant 6 mois et les rapports pendant 2 ans.

DTA 164 rev 12

Page 1 / 1



Parc Edonia - Bât. R - Rue de la Terre Adélie - CS n° 66862
35768 SAINT-GREGOIRE CEDEX
Tél : 02.99.35.41.41
Fax : 02.99.35.41.42
www.itga.fr



L'accréditation du COFRAC atteste de la compétence des laboratoires pour les seuls essais couverts par l'accréditation qui sont identifiés par le symbole :

RAPPORT D'ESSAI N° IT071709-30422 EN DATE DU 25/09/2017
RECHERCHE ET IDENTIFICATION D'AMIANTE SUR UN PRELEVEMENT DE MATERIAU

Ce rapport d'essai ne concerne que les échantillons soumis à l'analyse.

Client :

EXPERT HABITAT & INDUSTRIE INGENIERIE (COMPTE
MATERIAUX)
21 route d'Albert
62450 AVESNES LES BAPAUME

Prélèvement :

Commande ITGA : IT0717-89049
Echantillon ITGA : IT071709-30422
Reçu au laboratoire le : 20/09/2017

Réf. Client :

Commande	S0LAG0201
Dossier client	S0LAG0201 - 8 SQUARE P. ALGIS-APT 201 77360 VAIRE SUR MARNE
Echantillon	S0LAG0201P007 / LOGEMENTS COLLECTIFS - Murs et Plafonds - Ensemble des pièces - Enduit Peinture / WC Mur A Enduit Peinture
Description ITGA	Enduit gris en vrac / Peinture / Papier peint

Préparation :

Effectuée de façon à être représentative de l'échantillon

- pour une analyse au Microscope Electronique à Transmission Analytique (META) : broyage mécanique, récupération de poussières sur grille de microscope électronique (méthode interne IT 085 ou IT 286)

Technique Analytique :

- Microscope Electronique à Transmission Analytique (parties pertinentes de la norme NF X 43-050)

Résultat :

Fraction Analysée	Technique analytique et date d'analyse	Résultat	Type d'amiante	Nb de préparations
▶ Enduit gris en vrac non séparable + peinture non séparable + papier peint non séparable	META le 22/09/2017	Amiante non détecté	---	1

Validé par : Céline BLIN - Analyste MET

La reproduction de ce rapport d'essai n'est autorisée que sous sa forme intégrale ; ce rapport ne doit pas être reproduit partiellement sans l'approbation du laboratoire.
Sauf demande particulière et écrite du client, les échantillons sont conservés pendant 6 mois et les rapports pendant 2 ans.

DTA 164 rev 12

Page 1 / 1



Parc Edonia - Bât. R - Rue de la Terre Adélie - CS n° 66862
35768 SAINT-GREGOIRE CEDEX
Tél : 02.99.35.41.41
Fax : 02.99.35.41.42
www.itga.fr



L'accréditation du COFRAC atteste de la compétence des laboratoires pour les seuls essais couverts par l'accréditation qui sont identifiés par le symbole :

RAPPORT D'ESSAI N° IT071709-30423 EN DATE DU 25/09/2017
RECHERCHE ET IDENTIFICATION D'AMIANTE SUR UN PRELEVEMENT DE MATERIAU

Ce rapport d'essai ne concerne que les échantillons soumis à l'analyse.

Client :

EXPERT HABITAT & INDUSTRIE INGENIERIE (COMPTE
MATERIAUX)
21 route d'Albert
62450 AVESNES LES BAPAUME

Prélèvement :

Commande ITGA : IT0717-89049
Echantillon ITGA : IT071709-30423
Reçu au laboratoire le : 20/09/2017

Réf. Client :

Commande	50LAG0201
Dossier client	50LAG0201 - 8 SQUARE P. ALGIS-APT 201 77360 VAIRE SUR MARNE
Echantillon	50LAG0201P008 / LOGEMENTS COLLECTIFS - Murs et Plafonds - Ensemble des pièces - Enduit Peinture / Salle de bains Plafond Enduit Peinture béton
Description ITGA	Enduit plâtreux blanc / Peintures multiples

Préparation :

Effectuée de façon à être représentative de l'échantillon

- pour une analyse au Microscope Electronique à Transmission Analytique (META) : broyage mécanique, récupération de poussières sur grille de microscope électronique (méthode interne IT 085 ou IT 286)

Technique Analytique :

- Microscope Electronique à Transmission Analytique (parties pertinentes de la norme NF X 43-050)

Résultat :

Fraction Analysée	Technique analytique et date d'analyse	Résultat	Type d'amiante	Nb de préparations
▶ Enduit plâtreux blanc + peintures multiples non séparable	META le 22/09/2017	Amiante non détecté	---	1

Validé par : Céline BLIN - Analyste MET

La reproduction de ce rapport d'essai n'est autorisée que sous sa forme intégrale ; ce rapport ne doit pas être reproduit partiellement sans l'approbation du laboratoire.
Sauf demande particulière et écrite du client, les échantillons sont conservés pendant 6 mois et les rapports pendant 2 ans.

DTA 164 rev 12

Page 1 / 1



Parc Edonia - Bât. R - Rue de la Terre Adélie - CS n° 66862
 35768 SAINT-GREGOIRE CEDEX
 Tél : 02.99.35.41.41
 Fax : 02.99.35.41.42
 www.itga.fr



L'accréditation du COFRAC atteste de la compétence des laboratoires pour les seuls essais couverts par l'accréditation qui sont identifiés par le symbole :

RAPPORT D'ESSAI N° IT071709-30424 EN DATE DU 25/09/2017
RECHERCHE ET IDENTIFICATION D'AMIANTE SUR UN PRELEVEMENT DE MATERIAU

Ce rapport d'essai ne concerne que les échantillons soumis à l'analyse.

Client :

EXPERT HABITAT & INDUSTRIE INGENIERIE (COMPTE
 MATERIAUX)
 21 route d'Albert
 62450 AVESNES LES BAPAUME

Prélèvement :

Commande ITGA : IT0717-89049
 Echantillon ITGA : IT071709-30424
 Reçu au laboratoire le : 20/09/2017

Réf. Client :

Commande	50LAG0201
Dossier client	50LAG0201 - 8 SQUARE P. ALGIS-APT 201 77360 VAIRE SUR MARNE
Echantillon	50LAG0201P009 / LOGEMENTS COLLECTIFS - Murs et Plafonds - Ensemble des pièces - Enduit Peinture / WC Plafond Dalle de polystyrènes
Description ITGA	Enduit gris en vrac / Peintures multiples / Polystyrène expansé (billes)

Préparation :

Effectuée de façon à être représentative de l'échantillon

- pour une analyse au Microscope Electronique à Transmission Analytique (META) : broyage mécanique, récupération de poussières sur grille de microscope électronique (méthode interne IT 085 ou IT 286)

Technique Analytique :

- Microscope Electronique à Transmission Analytique (parties pertinentes de la norme NF X 43-050)

Résultat :

Fraction Analysée	Technique analytique et date d'analyse	Résultat	Type d'amiante	Nb de préparations
▶ Enduit gris en vrac non séparable + peintures multiples non séparable + polystyrène expansé (billes)	META le 22/09/2017	Amiante non détecté	---	1

Validé par : Céline BLIN - Analyste MET



La reproduction de ce rapport d'essai n'est autorisée que sous sa forme intégrale ; ce rapport ne doit pas être reproduit partiellement sans l'approbation du laboratoire.
 Sauf demande particulière et écrite du client, les échantillons sont conservés pendant 6 mois et les rapports pendant 2 ans.

DTA 164 rev 12

Page 1 / 1



Parc Edonia - Bât. R - Rue de la Terre Adélie - CS n° 66862
35768 SAINT-GREGOIRE CEDEX
Tél : 02.99.35.41.41
Fax : 02.99.35.41.42
www.itga.fr



L'accréditation du COFRAC atteste de la compétence des laboratoires pour les seuls essais couverts par l'accréditation qui sont identifiés par le symbole :

RAPPORT D'ESSAI N° IT071709-30426 EN DATE DU 25/09/2017
RECHERCHE ET IDENTIFICATION D'AMIANTE SUR UN PRELEVEMENT DE MATERIAU

Ce rapport d'essai ne concerne que les échantillons soumis à l'analyse.

Client :

EXPERT HABITAT & INDUSTRIE INGENIERIE (COMPTE
MATERIAUX)
21 route d'Albert
62450 AVESNES LES BAPAUME

Prélèvement :

Commande ITGA : IT0717-89049
Echantillon ITGA : IT071709-30426
Reçu au laboratoire le : 20/09/2017

Réf. Client :

Commande	50LAG0201
Dossier client	50LAG0201 - 8 SQUARE P. ALGIS-APT 201 77360 VAIRE SUR MARNE
Echantillon	50LAG0201P011 / LOGEMENTS COLLECTIFS - Sols - Ensemble des pièces - Revêtement de sols / Cuisine Sol Carrelage
Description ITGA	Colle grise / Joint cassant gris avec poussières / Carrelage

Préparation :

Effectuée de façon à être représentative de l'échantillon

- pour une analyse au Microscope Electronique à Transmission Analytique (META) : broyage mécanique, récupération de poussières sur grille de microscope électronique (méthode interne IT 085 ou IT 286)

Technique Analytique :

- Microscope Electronique à Transmission Analytique (parties pertinentes de la norme NF X 43-050)

Résultat :

Fraction Analysée	Technique analytique et date d'analyse	Résultat	Type d'amiante	Nb de préparations
▶ Colle grise + joint cassant gris avec poussières non séparable + carrelage	META le 25/09/2017	Amiante non détecté	---	2

Validé par : Céline BLIN - Analyste MET

La reproduction de ce rapport d'essai n'est autorisée que sous sa forme intégrale ; ce rapport ne doit pas être reproduit partiellement sans l'approbation du laboratoire.
Sauf demande particulière et écrite du client, les échantillons sont conservés pendant 6 mois et les rapports pendant 2 ans.

DTA 164 rev 12

Page 1 / 1



Parc Edonia - Bât. R - Rue de la Terre Adélie - CS n° 66862
 35768 SAINT-GREGOIRE CEDEX
 Tél : 02.99.35.41.41
 Fax : 02.99.35.41.42
 www.itga.fr



L'accréditation du COFRAC atteste de la compétence des laboratoires pour les seuls essais couverts par l'accréditation qui sont identifiés par le symbole :

RAPPORT D'ESSAI N° IT071709-30427 EN DATE DU 25/09/2017
RECHERCHE ET IDENTIFICATION D'AMIANTE SUR UN PRELEVEMENT DE MATERIAU

Ce rapport d'essai ne concerne que les échantillons soumis à l'analyse.

Client :

EXPERT HABITAT & INDUSTRIE INGENIERIE (COMPTE
 MATERIAUX)
 21 route d'Albert
 62450 AVESNES LES BAPAUME

Prélèvement :

Commande ITGA : IT0717-89049
 Echantillon ITGA : IT071709-30427
 Reçu au laboratoire le : 20/09/2017

Réf. Client :

Commande	50LAG0201
Dossier client	50LAG0201 - 8 SQUARE P. ALGIS-APT 201 77360 VAIRE SUR MARNE
Echantillon	50LAG0201P012 / LOGEMENTS COLLECTIFS - Sols - Ensemble des pièces - Revêtement de sols / Chambre 1 Sol Dalle de sol
Description ITGA	Revêtement souple beige / Colle bitumineuse noire / Ragréage gris en faible quantité / Colle polymère jaune

Préparation :

Effectuée de façon à être représentative de l'échantillon

- pour une analyse au Microscope Optique à Lumière Polarisée (MOLP) : pas de traitement thermique ou mécanique
- pour une analyse au Microscope Electronique à Transmission Analytique (META) : broyage mécanique, récupération de poussières sur grille de microscope électronique (méthode interne IT 085 ou IT 286)

Technique Analytique :

- Microscope Optique à Lumière Polarisée (méthode guide HSG 248 - appendice 2)
- Microscope Electronique à Transmission Analytique (parties pertinentes de la norme NF X 43-050)

Résultat :

Fraction Analysée	Technique analytique et date d'analyse	Résultat	Type d'amiante	Nb de préparations
▶ Revêtement souple beige	META le 25/09/2017	Amiante non détecté	---	2
▶ Colle bitumineuse noire + ragréage gris en faible quantité non séparable + colle polymère jaune non séparable	MOLP le 21/09/2017	Présence de fibres d'amiante	Chrysotile	2

Validé par : Céline BLIN - Analyste MET



La reproduction de ce rapport d'essai n'est autorisée que sous sa forme intégrale ; ce rapport ne doit pas être reproduit partiellement sans l'approbation du laboratoire.
 Sauf demande particulière et écrite du client, les échantillons sont conservés pendant 6 mois et les rapports pendant 2 ans.

DTA 164 rev 12

Page 1 / 1



Parc Edonia - Bât. R - Rue de la Terre Adélie - CS n° 66862
35768 SAINT-GREGOIRE CEDEX
Tél : 02.99.35.41.41
Fax : 02.99.35.41.42
www.itga.fr



L'accréditation du COFRAC atteste de la compétence des laboratoires pour les seuls essais couverts par l'accréditation qui sont identifiés par le symbole :

RAPPORT D'ESSAI N° IT071709-30428 EN DATE DU 25/09/2017
RECHERCHE ET IDENTIFICATION D'AMIANTE SUR UN PRELEVEMENT DE MATERIAU

Ce rapport d'essai ne concerne que les échantillons soumis à l'analyse.

Client :

EXPERT HABITAT & INDUSTRIE INGENIERIE (COMPTE
MATERIAUX)
21 route d'Albert
62450 AVESNES LES BAPAUME

Prélèvement :

Commande ITGA : IT0717-89049
Echantillon ITGA : IT071709-30428
Reçu au laboratoire le : 20/09/2017

Réf. Client :

Commande	50LAG0201
Dossier client	50LAG0201 - 8 SQUARE P. ALGIS-APT 201 77360 VAIRE SUR MARNE
Echantillon	50LAG0201P013 / LOGEMENTS COLLECTIFS - Sols - Ensemble des pièces - Revêtement de sols / Entrée Sol Dalle de sol
Description ITGA	Dalle dure cassante beige / Colle bitumineuse noire

Préparation :

Effectuée de façon à être représentative de l'échantillon

- pour une analyse au Microscope Optique à Lumière Polarisée (MOLP) : pas de traitement thermique ou mécanique
- pour une analyse au Microscope Electronique à Transmission Analytique (META) : broyage mécanique, récupération de poussières sur grille de microscope électronique (méthode interne IT 085 ou IT 286)

Technique Analytique :

- Microscope Optique à Lumière Polarisée (méthode guide HSG 248 - appendice 2)
- Microscope Electronique à Transmission Analytique (parties pertinentes de la norme NF X 43-050)

Résultat :

Fraction Analysée	Technique analytique et date d'analyse	Résultat	Type d'amiante	Nb de préparations
▶ Dalle dure cassante beige	META le 22/09/2017	Présence de fibres d'amiante	Chrysotile	1
▶ Colle bitumineuse noire	MOLP le 21/09/2017	Présence de fibres d'amiante	Chrysotile	2

Validé par : Céline BLIN - Analyste MET

La reproduction de ce rapport d'essai n'est autorisée que sous sa forme intégrale ; ce rapport ne doit pas être reproduit partiellement sans l'approbation du laboratoire.
Sauf demande particulière et écrite du client, les échantillons sont conservés pendant 6 mois et les rapports pendant 2 ans.

DTA 164 rev 12

Page 1 / 1



Parc Edonia - Bât. R - Rue de la Terre Adélie - CS n° 66862
35768 SAINT-GREGOIRE CEDEX
Tél : 02.99.35.41.41
Fax : 02.99.35.41.42
www.itga.fr



L'accréditation du COFRAC atteste de la compétence des laboratoires pour les seuls essais couverts par l'accréditation qui sont identifiés par le symbole :

RAPPORT D'ESSAI N° IT071709-30429 EN DATE DU 25/09/2017
RECHERCHE ET IDENTIFICATION D'AMIANTE SUR UN PRELEVEMENT DE MATERIAU

Ce rapport d'essai ne concerne que les échantillons soumis à l'analyse.

Client :

EXPERT HABITAT & INDUSTRIE INGENIERIE (COMPTE
MATERIAUX)
21 route d'Albert
62450 AVESNES LES BAPAUME

Prélèvement :

Commande ITGA : IT0717-89049
Echantillon ITGA : IT071709-30429
Reçu au laboratoire le : 20/09/2017

Réf. Client :

Commande	50LAG0201
Dossier client	50LAG0201 - 8 SQUARE P. ALGIS-APT 201 77360 VAIRE SUR MARNE
Echantillon	50LAG0201P014 / LOGEMENTS COLLECTIFS - Sols - Ensemble des pièces - Revêtement de sols / Chambre 2 Sol Dalle de sol
Description ITGA	Revêtement cassant bleu / Colle bitumineuse noire / Ragréage gris en faible quantité

Préparation :

Effectuée de façon à être représentative de l'échantillon

- pour une analyse au Microscope Optique à Lumière Polarisée (MOLP) : pas de traitement thermique ou mécanique
- pour une analyse au Microscope Electronique à Transmission Analytique (META) : broyage mécanique, récupération de poussières sur grille de microscope électronique (méthode interne IT 085 ou IT 286)

Technique Analytique :

- Microscope Optique à Lumière Polarisée (méthode guide HSG 248 - appendice 2)
- Microscope Electronique à Transmission Analytique (parties pertinentes de la norme NF X 43-050)

Résultat :

Fraction Analysée	Technique analytique et date d'analyse	Résultat	Type d'amiante	Nb de préparations
▶ Revêtement cassant bleu	META le 22/09/2017	Amiante non détecté	---	1
▶ Colle bitumineuse noire + ragréage gris en faible quantité non séparable	MOLP le 21/09/2017	Présence de fibres d'amiante	Chrysotile	2

Validé par : Céline BLIN - Analyste MET

La reproduction de ce rapport d'essai n'est autorisée que sous sa forme intégrale ; ce rapport ne doit pas être reproduit partiellement sans l'approbation du laboratoire.
Sauf demande particulière et écrite du client, les échantillons sont conservés pendant 6 mois et les rapports pendant 2 ans.

DTA 164 rev 12

Page 1 / 1



Parc Edonia - Bât. R - Rue de la Terre Adélie - CS n° 66862
35768 SAINT-GREGOIRE CEDEX
Tél : 02.99.35.41.41
Fax : 02.99.35.41.42
www.itga.fr



L'accréditation du COFRAC atteste de la compétence des laboratoires pour les seuls essais couverts par l'accréditation qui sont identifiés par le symbole :

RAPPORT D'ESSAI N° IT071709-30430 EN DATE DU 25/09/2017
RECHERCHE ET IDENTIFICATION D'AMIANTE SUR UN PRELEVEMENT DE MATERIAU

Ce rapport d'essai ne concerne que les échantillons soumis à l'analyse.

Client :

EXPERT HABITAT & INDUSTRIE INGENIERIE (COMPTE
MATERIAUX)
21 route d'Albert
62450 AVESNES LES BAPAUME

Prélèvement :

Commande ITGA : IT0717-89049
Echantillon ITGA : IT071709-30430
Reçu au laboratoire le : 20/09/2017

Réf. Client :

Commande	50LAG0201
Dossier client	50LAG0201 - 8 SQUARE P. ALGIS-APT 201 77360 VAIRE SUR MARNE
Echantillon	50LAG0201P015 / LOGEMENTS COLLECTIFS - Sols - Ensemble des pièces - Revêtement de sols / Salle de bains Sol Dalle de sol
Description ITGA	Dalle dure cassante beige / Colle polymère jaune

Préparation :

Effectuée de façon à être représentative de l'échantillon

- pour une analyse au Microscope Electronique à Transmission Analytique (META) : broyage mécanique, récupération de poussières sur grille de microscope électronique (méthode interne IT 085 ou IT 286)

Technique Analytique :

- Microscope Electronique à Transmission Analytique (parties pertinentes de la norme NF X 43-050)

Résultat :

Fraction Analysée	Technique analytique et date d'analyse	Résultat	Type d'amiante	Nb de préparations
▶ Dalle dure cassante beige + colle polymère jaune non séparable	META le 22/09/2017	Amiante non détecté	---	1

Validé par : Céline BLIN - Analyste MET

La reproduction de ce rapport d'essai n'est autorisée que sous sa forme intégrale ; ce rapport ne doit pas être reproduit partiellement sans l'approbation du laboratoire.
Sauf demande particulière et écrite du client, les échantillons sont conservés pendant 6 mois et les rapports pendant 2 ans.

DTA 164 rev 12

Page 1 / 1

ATTESTATION(S)



ALLIANZ IARD
Direction Opérations Entreprises
Case courrier 8 10 33
5C Esplanade Charles de Gaulle
33081 BORDEAUX CEDEX

ALLIANZ RESPONSABILITE CIVILE DES ENTREPRISES DE SERVICE

La société ALLIANZ IARD certifie que :

EXPERT HABITAT INGENIERIE
21 ROUTE D ALBERT
62450 AVESNES LES BAPAUME

Est titulaire d'une police d'assurance Responsabilité civile Activités de services N°55897385 qui a pris effet le 01/01/2017.

Ce contrat, a pour objet de :

- Satisfaire aux obligations édictées par l'ordonnance n°2005 - 655 du 8 juin 2005 et son décret d'application n°2006 - 1114 du 5 septembre 2006, codifié aux articles R212-4 et L271-4 à L271-6 du code de la construction et de l'habitation, ainsi que ses textes subséquents ;
- Garantir l'assuré contre les conséquences pécuniaires de la responsabilité civile qu'il peut encourir à l'égard des tiers du fait de ses activités professionnelles déclarées aux Dispositions Particulières à savoir :
 - Le constat des Risques d'exposition au plomb
 - Diagnostic Performance Energétique (DPE)
 - Repérage d'amiante avant transaction, contrôle périodique amiante
 - Repérage d'amiante avant / après travaux et démolition
 - Dossier technique amiante
 - Repérage d'amiante sur surfaces bitumées ou enrobées
 - Diagnostic amiante parties privatives
 - Repérage de plomb avant / après travaux et démolition
 - Présence de termites et autres insectes xylophages

Le montant de la garantie Responsabilité Civile Professionnelle est de 1 300 000,00 € par sinistre et 1 500 000,00 € par année.

Le présent document, établi par ALLIANZ, est valable jusqu'au 31/12/2017 sous réserve du paiement des cotisations. Il a pour objet d'attester l'existence d'un contrat. Il ne constitue toutefois pas une présomption d'application des garanties et ne peut engager ALLIANZ au-delà des clauses, conditions et limites du contrat auquel il se réfère. Les exceptions de garantie opposables au souscripteur le sont également aux bénéficiaires de l'indemnité (résiliation, nullité, règle proportionnelle, exclusions, déchéances, ...).

Toute adjonction autre que le cachet et la signature du représentant de la Société est réputée non écrite.

Fait à Bordeaux, le 19/12/2016

Pour la compagnie

Allianz IARD
Direction Opérations Entreprises
5c Esplanade Charles de Gaulle
33081 BORDEAUX Cedex

CERTIFICAT DE COMPETENCES



Certificat de compétences Diagnosticueur Immobilier



N° CPDI 3869

Version 01

Je soussigné, Philippe TROYAUX, Directeur Général d'I.Cert, atteste que :
Monsieur Gaëtan BEDEL

Est certifié(e) selon le référentiel I.Cert dénommé CPE DI DR 01, dispositif de certification de personnes réalisant des diagnostics immobiliers pour les missions suivantes :

Amiante **Repérage et diagnostic amiante dans les immeubles bâtis**
Date d'effet : 22/04/2016, date d'expiration : 21/04/2021

En foi de quoi ce certificat est délivré, pour valoir et servir ce que de droit.
Edité à Saint-Grégoire, le 23/05/2016

Arrêté du 6 avril 2007 définissant les critères de certification des compétences des personnes physiques réalisant l'état de l'installation intérieure de gaz modifié par les arrêtés du 15/12/2009 et du 15/12/2011. Arrêté du 16 octobre 2006 définissant les critères de certification des compétences des personnes physiques réalisant le diagnostic de performance énergétique modifié par les arrêtés du 06/12/2009 et du 13/12/2011. Arrêté du 30 octobre 2006 définissant les critères de certification des compétences des personnes physiques réalisant l'état relatif à la présence de termites dans le bâtiment modifié par les arrêtés du 14/12/2009, du 31/12/2011 et du 14/02/2012. Arrêté du 21 novembre 2006 définissant les critères de certification des compétences des personnes physiques opérateurs de repérage et de diagnostic amiante dans les immeubles bâtis. Arrêté du 21 novembre 2006 définissant les critères de certification des compétences des personnes physiques opérateurs des consors de risque d'exposition au plomb ou agréés pour réaliser des diagnostics plomb dans les immeubles d'habitation modifié par l'arrêté du 07/12/2011. Arrêté du 8 juillet 2008 définissant les critères de certification des compétences des personnes physiques réalisant l'état de l'installation intérieure d'électricité modifié par les arrêtés du 10/12/2009 et du 02/12/2011.

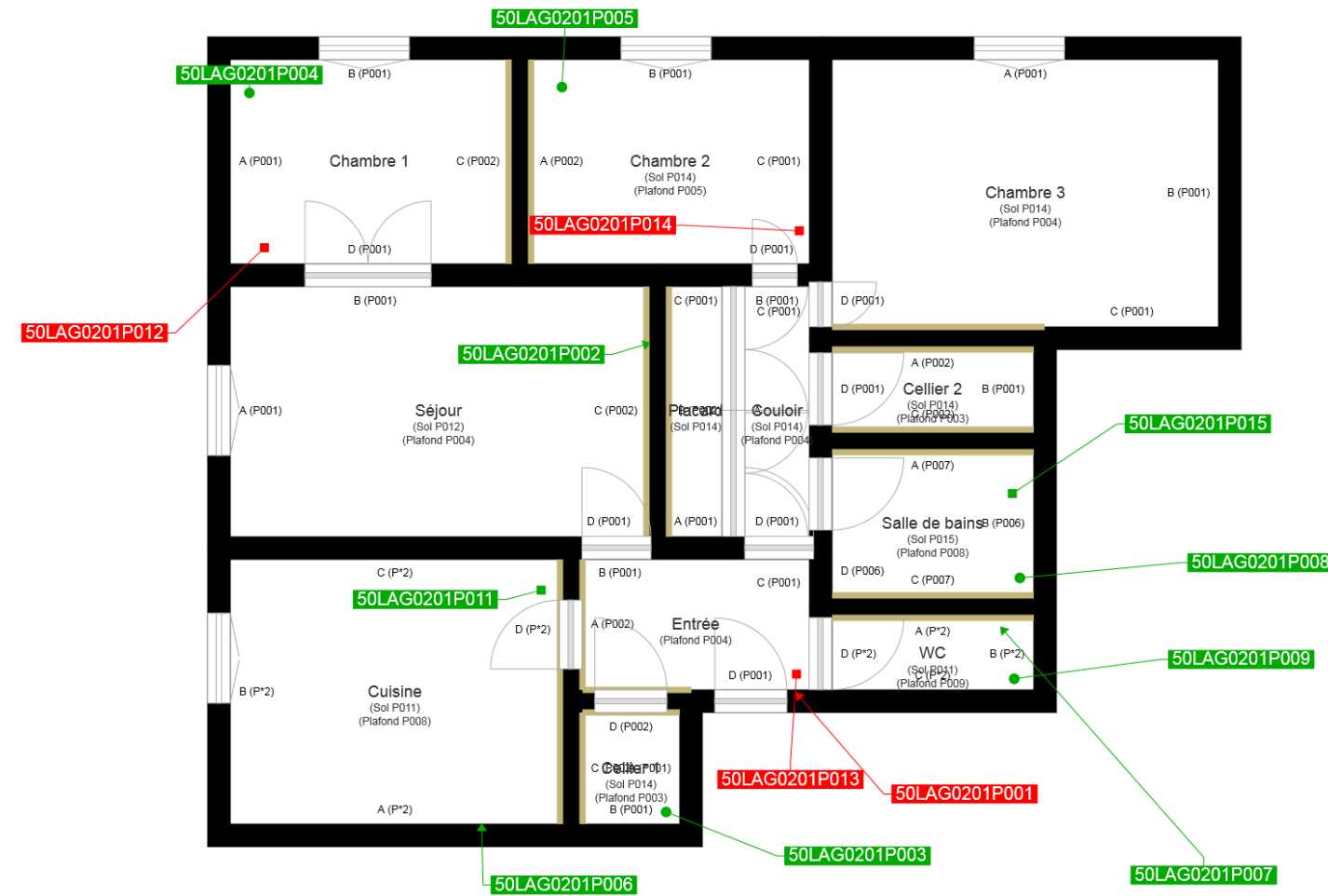


Certification de personnes
Diagnosticueur
Portée disponible sur www.icert.fr

Parc EDONIA - Bâtiment G - Rue de la Terre Victoria - 35760 Saint-Grégoire



CPEDI FR11 rév 10



	Murs périphériques / Plaques de plâtre
	Murs Bois
	Murs Brique
	Murs Béton brut
	Cloisons Plaques de plâtre
	Murs carreaux de plâtre
	Murs Béton / Enduit
	Murs porteurs et/ou mur de refend / Plaques de plâtre
	Murs périphériques / Doublage (plaque de plâtre + isolant)
	Torchis
	Murs Amiantés
	Murs Brique / Enduit
	Murs Brique plâtrière

	Prélèvements de sol amiantés
	Prélèvements de sol non amiantés
	Prélèvements de plafonds amiantés
	Prélèvements de plafonds non amiantés
	Prélèvements de murs amiantés
	Prélèvements de murs non amiantés
	Autres types de prélèvements amiantés
	Autres types de prélèvements non amiantés

